

ECF

บริษัท อีสต์โคสต์เฟอร์นิเทค จำกัด (มหาชน)
EAST COAST FURNITECH PUBLIC COMPANY LIMITED

ECF

บริษัท อีสต์โคสต์เฟอร์นิเทค จำกัด (มหาชน)
EAST COAST FURNITECH PUBLIC COMPANY LIMITED

Head Office : 37/9 หมู่ 10 ถนนบ้านบึง - แกลง ตำบลทางเกวียน อำเภอแกลง ระยอง 21110

Contact : 0-3867-1361, 0-3888-6372-4

Website : www.ecf-furniture.com

CG Report Score :

THSI List : -

MD

อารักษ์ สุขสวัสดิ์
กรรมการผู้จัดการTel : 0-2152-7301-4
arak@eastcoast.co.th

CFO

พชนัน สิงห์ภู
ผู้อำนวยการฝ่ายบัญชีและการเงินTel : 0-3867-5181-4
Mobile : 08-1782-7507
pachanan@eastcoast.co.th

IRO

สาริสา ทองกิตติกุล
นักลงทุนสัมพันธ์Tel : 0-2152-7302 ต่อ 212
Mobile : 09-5156-4159
sarisa@eastcoast.co.th

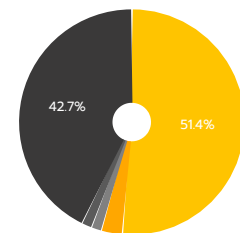
Stock Data (08/06/2018)

	YTD	2017	2016
Paid-up (MB.)	226.84	215.41	142.21
Listed share (M.)	907.34	830.01	568.83
Par (B.)	0.25	0.25	0.25
Market Cap (MB.)	6,623.61	4,980.04	1,831.62
Price (B./share)	7.30	6.00	3.22
EPS (B.)	0.01	0.11	0.11

Statistics

	P/E	P/BV	Div.Yield
ECF (x)	103.66	5.83	0.81
CONSUMP - mai (x)	31.98	3.10	1.75
CONSUMP - SET (x)	17.72	0.98	2.98
mai (x)	87.96	2.23	1.77
SET (x)	17.56	1.97	2.94

Shareholder Structure (31/12/2017)



กลุ่มครอบครัวสุขสวัสดิ์ (51.4%)	กลุ่มครอบครัวพานิช (3.0%)
กลุ่มครอบครัววิริยะพันธุ์ (15%)	อื่นๆ (42.7%)

Financial Ratios

	3M/2018	3M/2017	2017	2016
ROE (%)	7.05	9.69	8.65	11.22
ROA (%)	5.85	6.79	6.11	6.74
D/E (x)	1.71	2.32	1.70	2.59
GP Margin (%)	29.92	28.36	19.65	28.27
EBIT Margin (%)	9.09	8.77	10.48	9.12
NP Margin (%)	2.48	4.55	4.88	4.37

Company Background

ECF คือ ผู้ผลิตและจำหน่าย เฟอร์นิเจอร์ที่ผลิตจากไม้ปาร์ติเคิลบอร์ด ไม้เอ็มดีเอฟ และไมยางพารา กระดาษปิดผิว ไมยางพาราแปรรูปอบแห้ง โซวรูมภายใต้แบรนด์ "ELEGA" และ "FINNA HOUSE"

ปัจจุบัน ECF ได้จดทะเบียนจัดตั้งบริษัทย่อยทั้งหมด 4 แห่ง ได้แก่ 1.บจก. วีวี เดคคอร์ ประกอบธุรกิจจำหน่าย กระดาษปิดผิว 2. บจก. อีซีเอฟ โฮลดิ้งส์ (ECFH) ประกอบธุรกิจร้านค้าปลีกภายใต้แบรนด์ Can Do จากญี่ปุ่น 3. บจก. อีซีเอฟ พาวเวอร์ จำกัด (ECF-Power) ประกอบธุรกิจโรงไฟฟ้าพลังงานทางเลือก ปัจจุบันได้ถือหุ้นใน 1.) บจก. เซฟ เอนเนอร์จี โฮลดิ้งส์ (SAFE) ร้อยละ 33.37 โดย SAFE จะลงทุนในโรงไฟฟ้าพลังงานชีวมวล และ 2.)บจก. พลังงานเพื่อโลกสีเขียว (ประเทศไทย) ร้อยละ 20 เพื่อลงทุนโรงไฟฟ้าพลังงานแสงอาทิตย์ ประเทศไทย เมียนมาร์ และ 4. บจก. แพลนเนทบอร์ด (PNB) ที่ขณะนี้อยู่ระหว่างการศึกษาค่าความเป็นไปได้ของการผลิตและจำหน่าย แผ่นไม้เอ็มดีเอฟ และไม้ปาร์ติเคิลบอร์ด

Key Development of Company

- ปี 2542 บริษัท อีสต์โคสต์เฟอร์นิเทค จำกัด ได้จดทะเบียนก่อตั้งขึ้นเมื่อวันที่ 12 ตุลาคม
- ปี 2556 ECF ได้เข้าเป็นบริษัทจดทะเบียนในตลาดหลักทรัพย์ เอ็ม เอ ไอ (mai) เมื่อวันที่ 26 มีนาคม
- ปี 2559 จัดตั้งบริษัทย่อยคือ บจก. อีซีเอฟ พาวเวอร์ เพื่อลงทุนในธุรกิจด้านพลังงานทดแทน และเข้าลงทุน โรงไฟฟ้าพลังงานชีวมวลของ บจก. ไพรซ์ ออฟ วู้ด กรีน เอนเนอร์จี จ.นราธิวาส ขนาด 7.5 MW โดยให้ บจก. เซฟ เอนเนอร์จี โฮลดิ้งส์ ในฐานะบริษัทร่วม ที่บริษัทถือหุ้น 33.37% เป็นผู้เข้าลงทุน
- ปี 2560 เข้าลงทุนโรงไฟฟ้าพลังงานแสงอาทิตย์ของ บจก. พลังงานเพื่อโลกสีเขียว (ประเทศไทย) จำกัด ประเทศไทย เมียนมาร์ ขนาด 220 MW โดยเข้าถือหุ้นในสัดส่วน 20% และขณะนี้อยู่ระหว่างการศึกษาค่าความเป็นไปได้เพื่อเข้าลงทุนในธุรกิจผู้ผลิตไม้ปาร์ติเคิลบอร์ดและไม้เอ็มดีเอฟ
- ปี 2560 จัดตั้งบริษัทย่อย คือ บจก. แพลนเนทบอร์ด เพื่อกำหนดการศึกษาค่าความเป็นไปได้ในการลงทุนในธุรกิจผลิตแผ่นไม้ (Panel Board) ซึ่งจะแบ่งเป็น 2 โครงการ คือ เอ็มดีเอฟ (MDF) และปาร์ติเคิล (Particle)

Revenue Structure

(Unit : MB)

	3M/2018	%	3M/2017	%	2017	%	2016	%
ผลิตภัณฑ์เฟอร์นิเจอร์	337.50	88.00	371.39	91.00	1,332.31	90.00	1,273.72	91.00
กระดาษปิดผิว	13.48	4.00	21.37	5.00	73.54	5.00	65.90	5.00
ผลิตภัณฑ์อื่นๆ และร้านค้าปลีก	19.48	5.00	9.67	2.00	38.77	3.00	31.15	2.00
รวมรายได้ขาย	370.46	97.00	402.43	98.00	1,444.62	98.00	1,370.77	98.00
รายได้อื่นๆ	11.06	3.00	7.31	2.00	34.06	2.00	21.71	2.00
รายได้รวม	381.52	100.00	409.74	100.00	1,478.68	100.00	1,392.49	100.00

Business Plan

- ธุรกิจบริษัทย่อย (บจก. อีซีเอฟ พาวเวอร์) ดำเนินธุรกิจพลังงานทดแทน โดยเข้าลงทุนในบริษัทร่วม คือ บจก.เซฟ เอนเนอร์จี โฮลดิ้งส์ ถือหุ้นร้อยละ 33.37 เพื่อลงทุนในโรงไฟฟ้าพลังงานชีวมวล ได้แก่ บจก.ไพร์ช ออฟ วู้ด กรีน เอนเนอร์จี (PWGE) จังหวัดนราธิวาส ขนาด 7.5 MW ซึ่งขณะนี้ PWGE ได้เริ่มจำหน่ายไฟฟ้าเชิงพาณิชย์เรียบร้อยแล้ว รวมถึงลงทุนในบจก. บีน่า พูรี เพาเวอร์ (ไทยแลนด์) ในสัดส่วนร้อยละ 49 สำหรับโรงไฟฟ้า Biomass Gasification อ.ล่อง และอ.สูงเม่น จ.แพร่ แบ่งออกเป็น 2 โครงการ ๆ ละ 1 MW คาดเริ่ม COD ภายในเดือนมิถุนายน และเดือนธันวาคม ตามลำดับ ต่อมาได้เข้าลงทุนในบจก. พลังงานเพื่อโลกสีเขียว (ประเทศไทย) ถือหุ้นร้อยละ 20 เพื่อลงทุนในโรงไฟฟ้าพลังงานแสงอาทิตย์ ขนาด 220 MW คาดเริ่ม COD 50 MW เฟส 1 ไม่เกินไตรมาสที่ 1 ปี 2561
- ธุรกิจบริษัทย่อย (บจก.แพลนเนทบอร์ด) จดทะเบียนบริษัทแล้วเสร็จเมื่อวันที่ 19 ธันวาคม 2560 เพื่อดำเนินธุรกิจผลิตและจำหน่ายแผ่นไม้ (Wood-Based Panel) ได้แก่ แผ่นเอ็มดีเอฟ (MDF) และแผ่นปาร์ติเกิล (Particleboard) ขณะนี้อยู่ระหว่างศึกษาความเป็นไปได้ คาดจะขออนุมัติการเข้าลงทุนภายในไม่เกินไตรมาสที่ 2 ปี 2561

Investment Highlight

ประเด็นที่น่าสนใจของบริษัท มีดังนี้

- ในส่วนธุรกิจเฟอร์นิเจอร์ บริษัทใช้กลยุทธ์การดำเนินธุรกิจที่เน้นลดต้นทุนวัตถุดิบที่ใช้ในการผลิต เพื่อให้ส่งผลกระทบต่อตัวเลขกำไรให้มีแนวโน้มที่ดีขึ้น
- โอกาสในการขยายการลงทุนไปยังธุรกิจด้านพลังงานซึ่งขณะนี้บริษัทอยู่ระหว่างการศึกษาศึกษาความเป็นไปได้ในการเข้าลงทุนอีกหลายโครงการ
- ปัจจุบันบริษัทอยู่ระหว่างการศึกษาศึกษาความเป็นไปได้ในการเข้าลงทุนในธุรกิจการเป็นผู้ผลิตและจำหน่ายไม้เอ็มดีเอฟ และไม้ปาร์ติเคิลบอร์ด ซึ่งภายหลังการพิจารณาการลงทุนจะสร้างโอกาสการเติบโตของรายได้และกำไรให้กับบริษัท

Risk Factor

ปัจจัยเสี่ยงของธุรกิจและการป้องกันความเสี่ยงที่สำคัญ มีดังนี้

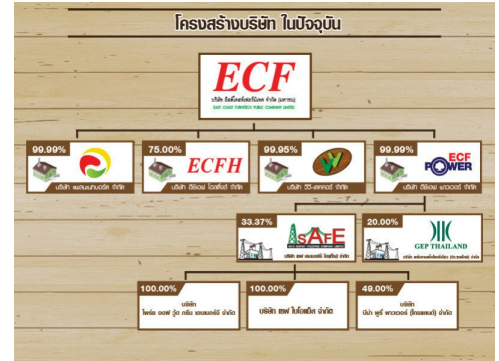
- 1 **ความเสี่ยงจากการผันผวนของอัตราแลกเปลี่ยน** บริษัทมีการจำหน่ายสินค้าไปยังลูกค้าต่างประเทศ โดยกำหนดเงื่อนไขการชำระค่าสินค้าเป็นสกุลดอลลาร์สหรัฐ อย่างไรก็ตามบริษัทมีการนำเข้าวัตถุดิบเพื่อผลิตกระดาษปิดผิวและการสั่งซื้อเฟอร์นิเจอร์เพื่อจำหน่ายภายในโชว์รูมจากต่างประเทศ ซึ่งจะเป็นแนวทางหนึ่งของการป้องกันความเสี่ยงดังกล่าว อย่างไรก็ตามบริษัทมีการทำสัญญาซื้อขายเงินต่างประเทศล่วงหน้าเพื่อช่วยลดความเสี่ยงอีกทางหนึ่งด้วย
- 2 **ความเสี่ยงจากการแข่งขันในตลาด** คู่แข่งที่สำคัญของไทยคือ ผู้ผลิตเฟอร์นิเจอร์ในประเทศมาเลเซีย ซึ่งมีขนาดกำลังการผลิต และราคาจำหน่ายสินค้าใกล้เคียงกัน อย่างไรก็ตามบริษัทมีฐานลูกค้าที่มีการสั่งซื้อสินค้ากับบริษัทมาเป็นระยะเวลายาวนานกว่า 10 ปี และมุ่งเน้นการพัฒนาผลิตภัณฑ์และแนวทางการลดต้นทุนและค่าใช้จ่ายในกระบวนการผลิตอย่างต่อเนื่อง เพื่อสร้างจุดแข็งในการแข่งขัน
- 3 **ความเสี่ยงจากโครงการโรงไฟฟ้าที่อยู่ระหว่างการก่อสร้างและยังไม่แล้วเสร็จ** เนื่องจากบริษัทมีโครงการโรงไฟฟ้าที่อยู่ระหว่างการก่อสร้างหลายแห่งและยังไม่แล้วเสร็จ ซึ่งอาจมีความเสี่ยงหากการก่อสร้างมีความล่าช้า ซึ่งจะส่งผลให้กำหนดเวลาเริ่มมีรายได้เชิงพาณิชย์ต้องเลื่อนออกไป
- 4 **ความเสี่ยงจากค่าใช้จ่ายที่เกิดขึ้นจากโครงการที่อยู่ระหว่างการศึกษาศึกษาความเป็นไปได้** เนื่องจากบริษัทอยู่ระหว่างการศึกษาศึกษาความเป็นไปได้ของโครงการ ซึ่งปัจจุบันยังไม่สามารถเริ่มการดำเนินธุรกิจหรือการรับรู้รายได้เชิงพาณิชย์

Capital Structure

(Unit : MB)

	3M/2018	3M/2017	2017	2016
Current Liabilities	1,182.21	1,464.14	1,695.06	1,076.24
Non-Current Liabilities	764.22	105.83	58.67	621.95
Shareholders' Equity	1,136.63	675.33	1,032.95	656.71

Company Structure



Company Image

